

FIREPLAC® INDEWO

Materiál triedy „NEHORĽAVÝ“ dľa EN 13501 s dyhou INDEWO potlačou!

- nehorľavý
- opracovanie takmer bezprašné
- nízka hmotnosť
- individuálne povrchy

Pvrch :

Krycie dyhy, ako INDEWO® povrch, sú potlačené špeciálnou technikou digitálnej tlače. Vy cítite teplo a haptiku prírodného dreva. Vizuálny obraz je, čo príroda nám len zriedkakedy ponúka, zdokonalený s INDEWO® potlačou.

INDEWO® INDIVIDUELL napr. Vaše dosky môžu byť potlačené Vaším firemným logom.

Nosič :

FIREPLAC® S750 A1 – dľa AbP P-HFM B15100 hr. **16 - 25 mm**

FIREPLAC® S850 A1 - dľa AbP P-HFM B15100 hr. **16 - 25 mm**

FIREPLAC® S950 A1 - dľa AbP P-HFM B15100 hr. **16 - 25 mm**

Trieda nehorľavosti:

FIREPLAC®A1 s dekoratívnym povrchom

Skúška dľa EN 13501, dľa klasifikač. protokolu A2-s1,d0

Formáty :

štandard 2500 x 1250 mm, 2800 x 1250 mm, 3050 x 1250 mm

Vertrieb und Beratung:

...das beste aus holz!

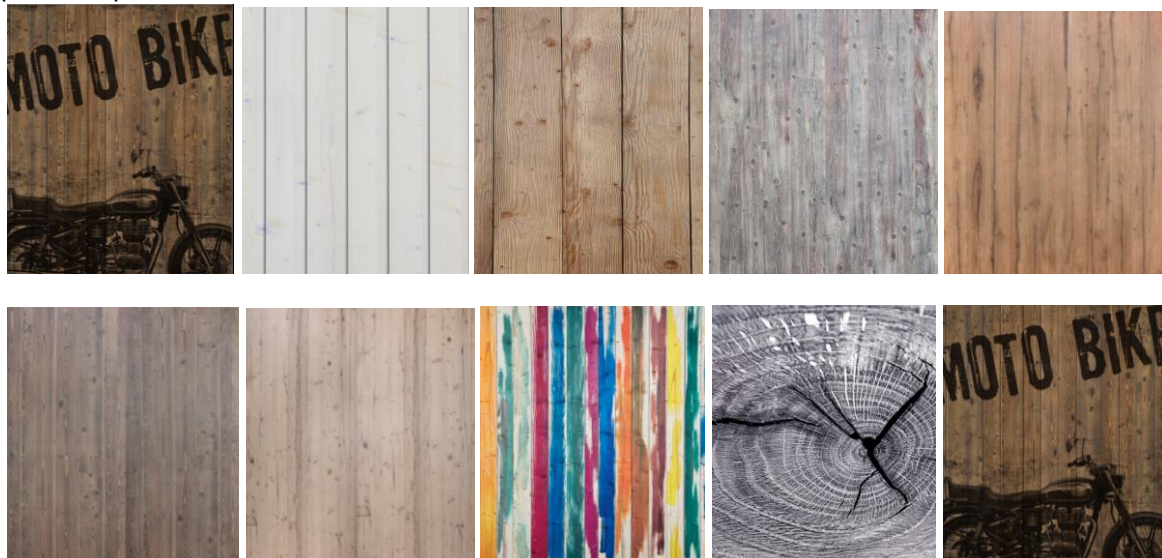




- Hrúbky:** FIREPLAC v spojení A2s dekortívnym povrchom v hr. 17 mm až 26 mm.
FIREPLAC® surový nosič je možný dodať v hr. 09 mm až 41 mm
- Použitie:** vnútorné zariadenie v budovách, v oblasti, v ktorej musia byť použité protipožiarne materiály.
Únikové cesty, obklady stien a stropov
- Výhody:** Nehorľavé dosky spojené s drevom pomocou najmodernejšej technológie. FIREPLAC® INDEWO s nízkou hmotnosťou (len 850 kg/m³), jednoduché opracovanie so všetkými bežnými nástrojmi.

Dekoratívne protipožiarne dosky bez certifikátu A2-spojenia.

Dosky FIREPLAC® INDEWO sú možno dodať aj BEZ CERTIFIKÁTU. Možnosti použitia sú potrebné posúdiť odberateľom. Chceli by sme poukázať, že všetky A-materiály, ktoré sú olepené akýmkoľvek materiálom na povrchu a nie sú skúšané príslušným akreditovaným orgánom, strácajú platnosť ich pôvodné povolenia.





Základný nosič pre FIREPLAC®A2: FIREPLAC® S750 A1, S850 A1, S950 A1

	FIREPLAC® S750 A1	FIREPLAC® S850 A1	FIREPLAC® S950 A1
Objemová hmotnosť 19mm* (+/-5%):	750kg/m ³	850kg/m ³	950kg/m ³
Tolerancia hrúbky:	+/-0,3mm	+/-0,3mm	+/-0,3mm
Pevnosť v ohybe (DIN 52362)*:	8-12mm: 4,0 N/mm ² 16-16mm: 4,5 N/mm ² 22-25 mm: 5,0 N/mm ²	6,0 N/mm ²	7,0 N/mm ²
Priečna pevnosť v ťahu (DIN52365)*:	8-12mm: 0,4 N/mm ² 16-22mm: 0,45 N/mm ² 25 mm: 0,4 N/mm ²	0,5 N/mm ²	0,6 N/mm ²
Rozlupčivosť dreva *:	0,45 N/mm ²	0,7 N/mm ²	0,7 N/mm ²
Pevnosť v tlaku (DIN53454):	8,0 N/mm ²	10,0 N/mm ²	10,0 N/mm ²
Hodnoty vyťahovania skrutiek (4,2 mm skrutka):	25 N/mm ²	30 N/mm ²	35 N/mm ²
Zvyšková vlhkosť (zo závodu)	2-6%	2-6%	2-6%
*=stredná hodnota zo závodu			

Vertrieb und Beratung:

...das beste aus holz!

