



reddot design award

## PYTHAGORAS®

PYTHAGORAS® kombinuje geometriu a dekoráciu do harmonického systému drevených dlaždíc. Tri základné geometrické tvary a šesť druhov dreva možno kombinovať do jedinečných plošných vzorov z matematicky príbuzných veľkostí dlaždíc.

Plošné dizajny, ktoré boli doposiaľ vyhradené vysoko individuálnemu umeniu pokladania parkiet, intarzií a mozaiky, dostávajú vďaka Pythagoras prvýkrát priemyselný a tým ekonomický produktový základ, vrátane možnosti vyhotovenia s protipožiarnou a zvukovou izoláciou. Okrem univerzálnej možnosti svojho použitia na podlahe, stene a strope očaria drevené dlaždice nadpriemernou šírkou 100 cm - interiérovým a priestorovým vizionárom sa otvárajú úplne nové možnosti.

<b>Edelholz – povrch :</b>	Dub európsky Trámový dub Saloon Trámový dub dymový Dub farbený krémovo biely Trámový dub farbený vintage sivý Dub farbený zamatovo čierny
<b>Nosná doska:</b>	Breza Multiplex spravidla 15 mm
<b>Spojenie:</b>	drážka/pero
<b>Lepenie:</b>	Nosná doska podľa EN-636-2, lepenie krycej dyhy D4 podľa EN 204.
<b>Formáty a varianty:</b>	trojuholník štvorec šesťuholník aj v nadpriemernej šírke 100 cm
<b>Celková hrúbka:</b>	cca. 16 mm
<b>Povrchová úprava:</b>	tvrdý voskový olej matný <b>UV</b> – olej, UV - lak
<b>Štruktúry:</b>	hobľovacia vlna, kartáčovaná, vrúbkovaná, sekaná

Milujeme drevo a jeho jedinečný efekt. Naším poslaním je priniesť do miestnosti pokoj a silu celého života stromov. Preto vytvárame a realizujeme autentické drevené povrchy pre steny, stropy, podlahy a nábytok.

Vertrieb und Beratung:

...das beste aus holz!

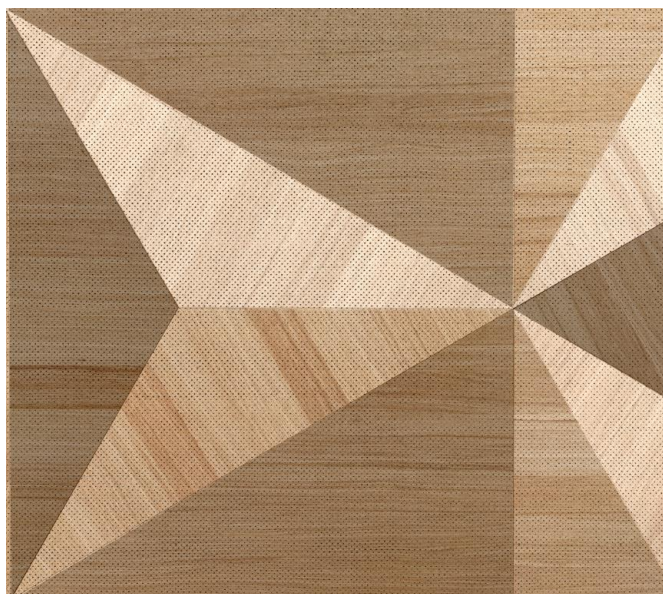




**Upozornenie pre kladením podlahy:**

**Pythagoras® produkty musia pred položením podlahy v miestnosti byť aklimatizované – min. 48 pri teplote 18-26°C.**

**Odporúčané je celoplošné nalepenie na vhodný podklad.**



Vertrieb und Beratung:

Röhr GmbH . Narzissenstrasse 5 . D-88069 Tett nang  
Tel / Fax: +49.7542.9366.0 / 9366.60  
info@eurolac.com . [www.eurolac.com](http://www.eurolac.com)

...das beste aus holz!

